

CNAM

INTD ADBS

Journée d'étude :

Vous avez les connaissances, avez-vous le management ?

Une démarche KM pour *toutes* les organisations.

14 avril 2026

gonzague.chastenetdegery@lecnam.net

Connaissez-vous cette image ?



*Le bibliothécaire
par Guiseppe Arcimboldo*

La connaissance d'un domaine articule plusieurs niveaux de description, du global au très fin, du général au particulier.

Professionnel de l'information
ou knowledge worker ?

Environnement



Normes



Documentation
technique



CV d'expert

Référentiels



Méthodologie
métier



Publications
scientifiques

Modèles



Modèles de
livrable



Modèle
économique



Métriques &
VA

Actions



Check-list



Livrables
remarquables



Méthodologie de
l'organisation



Procédures

Réglages



Ajustements
aux référentiels



Q/R



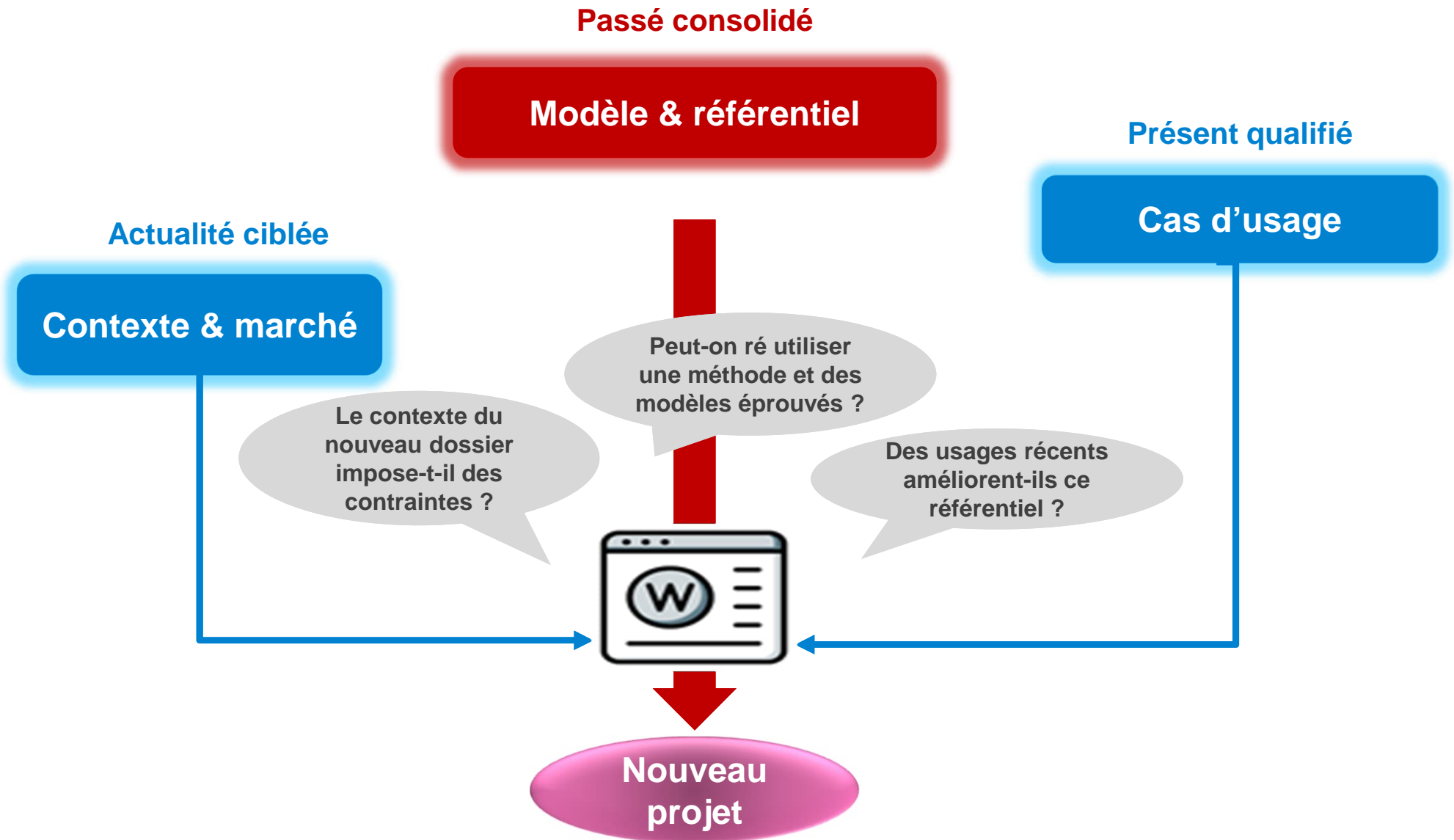
Gestes &
formulations



D'après Le bibliothécaire
par Guiseppe Arcimboldo

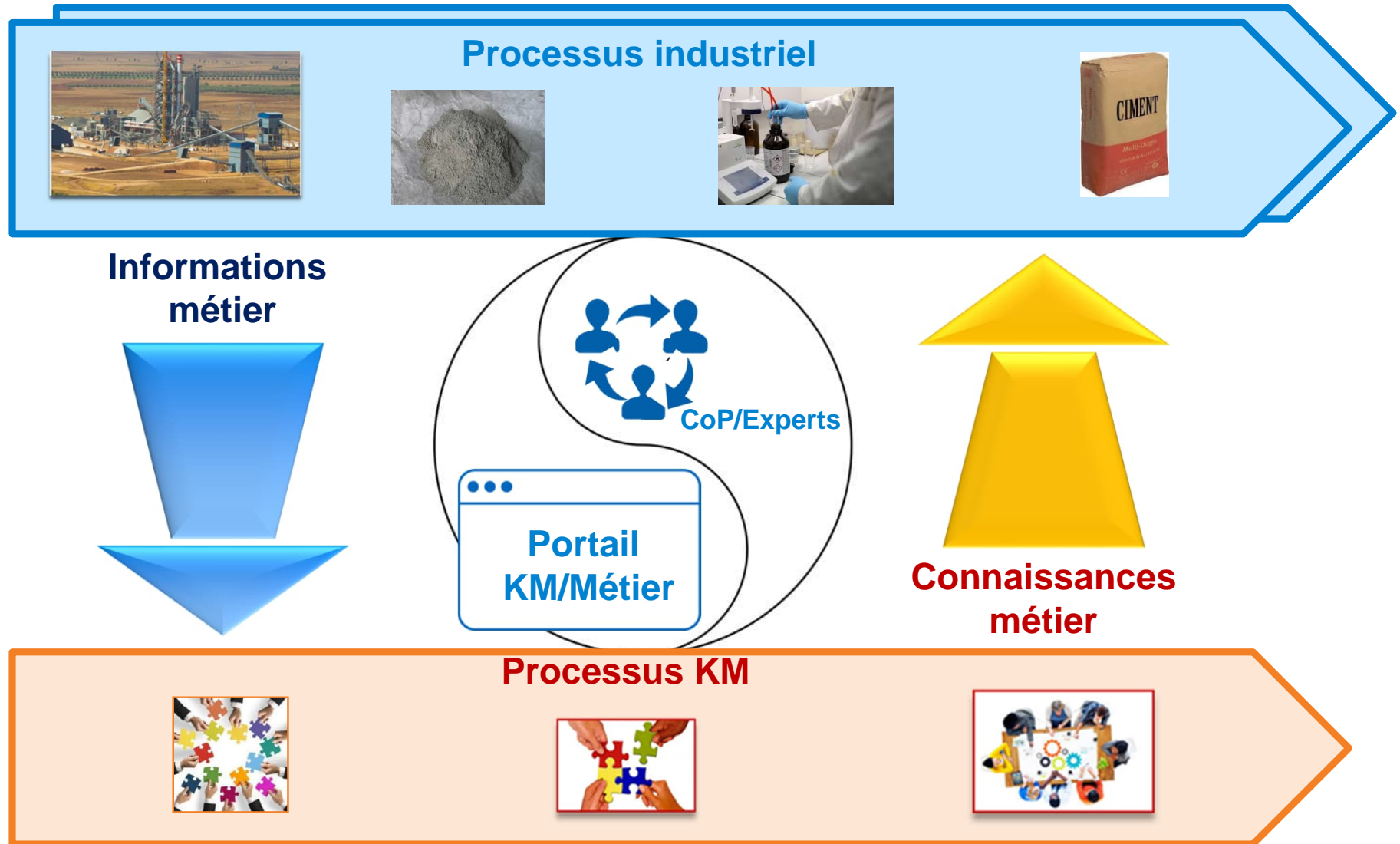
Une allégorie du
professionnel de la
connaissance ?

Une démarche guidée par l'usage : exemple, comment préparer un nouveau dossier



➤ **Comment créer ces référentiels de connaissance ?**

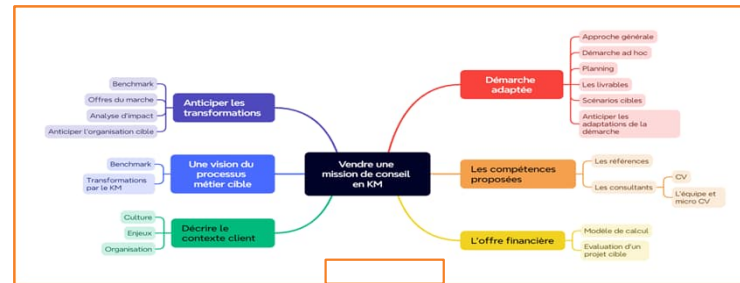
Le KM est un processus au service des processus métier.



Le mode Programme : une nécessité pour diversifier les initiatives KM

La cartographie des connaissances propose un plan de capitalisation large et justifié des connaissances de l'organisation.

Filière d'expert et gouvernance KM intégrée dans la politique RH



Centre de ressources



La cartographie des connaissances est un outil de pilotage



L'enjeu : transformer un silotage par technologie en bases de connaissance

Dématérialiser

Documentation,
formation, livrables, ...
(GED et vidéo)



FAQ, page thématique
(CMS, WIKI)



Discussions, forum, ...
(messagerie, collaboratif)



Data
(Base de données relationnelle)



Transformer

REX,
Cas d'usage



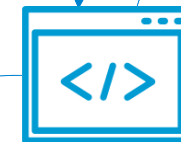
Expert,
formation



Vidéo



Produit/services/
Connaissances
critiques



Q/R



- Bonnes pratiques
- Guides métier
- Méthodologie
- Procédures
- ...

Data, métriques,...



(Plateforme ECM)

Après les locomotives, beaucoup d'entreprises investissent dans la gouvernance des connaissances

➔ Le KM n'est pas réservé aux locomotives de votre secteur :

- Quels métiers :
 - Ingénierie/conseil : approche documentaire/livrable/check-list
 - Industrie de flux/maintenance : approche REX/CoP
- Quels enjeux :
 - Refaire
 - Innover
- Quels existants :
 - Fédérer
 - Valoriser
- Quel niveau d'ambition par initiative KM :
 - Fondation
 - Standard
 - Premium

➤ **Pour lancer une démarche KM, il suffit :**

- D'un métier avec des enjeux
- D'un décideur motivé
- D'un animateur impliqué
- De collaborateurs engagés
- Et de quelques dizaines de milliers d'euros

Pour aller plus loin, le KM est au service des organisations

- **assouplisseur de doctrine, réconciliateur des cultures de l'oral et de l'écrit.**
- **facilitateur des « greffes » dans les organisations, vues comme des systèmes vivants.**
- **partenaire indispensable de l'IAG.**
- **levier de transformation des processus métiers (coût, délais, complexité, agilité).**

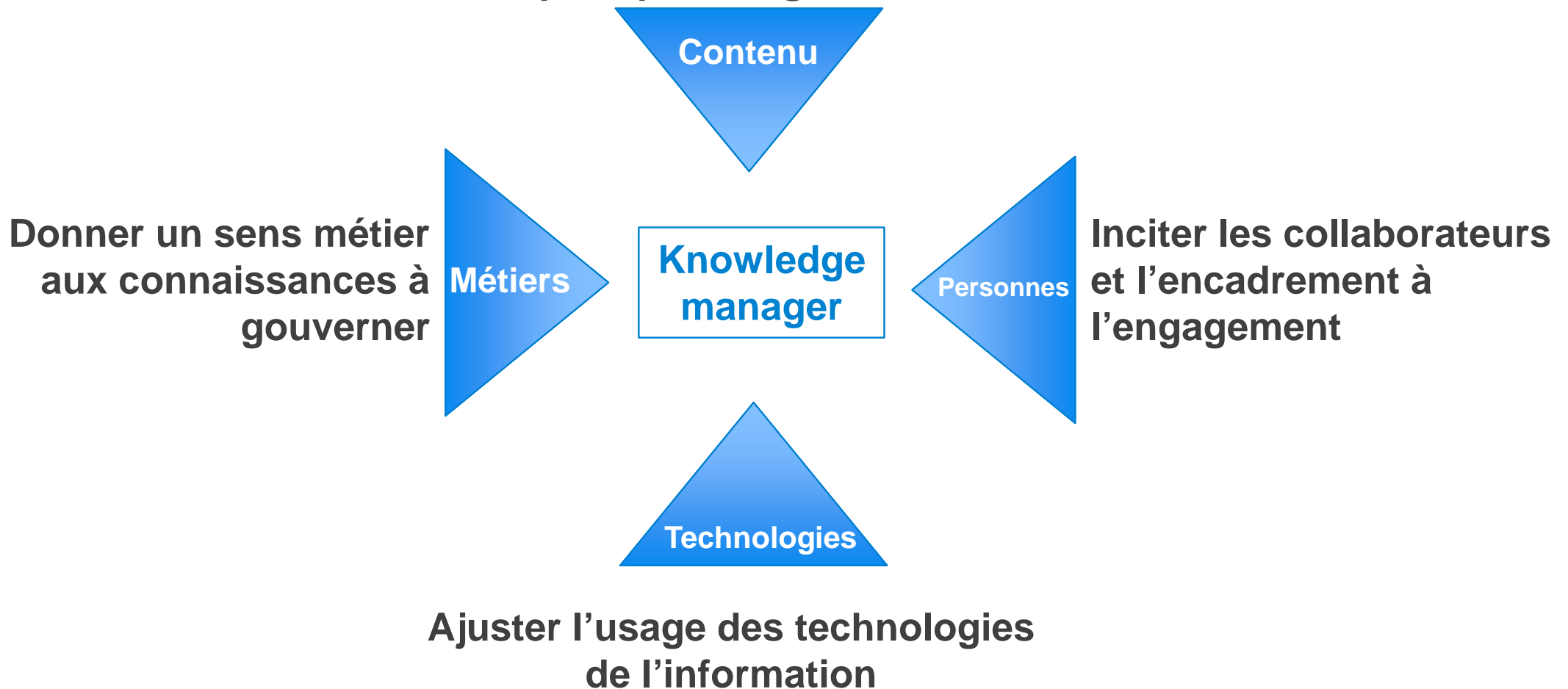
➤ Cela ne va pas de soi : un médiateur est nécessaire.

Le knowledge manager est polyvalent

Un nouveau métier, une hybridation

Identifier les connaissances critiques

Ajuster l'effort de structuration et le respect des bonnes pratiques de gestion de l'information



Le knowledge manager est polyvalent

Le quotidien d'un knowledge manager ou gestionnaire de la connaissance

Stratège

Chef de projet

**Animateur &
coordinateur**

➤ **Comment s'y préparer ?**

Une formation : un certificat de spécialisation KM du CNAM depuis 10 ans

- **Le certificat de spécialisation** : Mettre en œuvre la gestion des connaissances au sein d'une organisation (CRS 02) CNAM/INTD
- **Objectif** : permettre à tout professionnel d'exercer une responsabilité de knowledge manager
- Deux modules NTD217 et NTD219 (possibles en 2 ans)
- **Modalités** :
 - Enseignements par des professionnels expérimentés en KM
 - Témoignages de knowledge manager
 - Études de cas
- **Calendrier** : février ou mars 2027- mai 2027, 2 jours par semaine (hors congés), en distanciel synchrone en journée (jeudi/vendredi)
- **Coût** : 300-500 € (individuel)/1500-2000 € (financé)